

# ГЕНЕРАЛЬНЫЙ ПЛАН МУНИЦИПАЛЬНОГО ОБРАЗОВАНИЯ ГОРОДСКОЙ ОКРУГ ГОРОД ОМСК ОМСКОЙ ОБЛАСТИ В ГРАНИЦАХ ТЕРРИТОРИЙ 1-4, 1-7

Приложение № 2  
к Решению Омского городского Совета  
от \_\_\_\_\_ № \_\_\_\_\_

## УСЛОВНЫЕ ОБОЗНАЧЕНИЯ ЗОНЫ И ГРАНИЦЫ ЗЕМЕЛЬ:

- планируемые границы территорий;
- 1-4** - обозначение территории;
- многоэтажная и среднеэтажная жилая застройка;
- зоны капитальной смешанной застройки;
- индивидуальная малоэтажная застройка;
- объекты оборонного назначения;
- территории промышленности;
- коммунально-складские территории;
- общественно-деловые зоны;
- территория существующих зеленых насаждений;
- рекреационные зоны (проектируемые);
- садовые участки;
- территории ритуального назначения;
- планируемые территории развития города;
- городские природные и резервные территории.

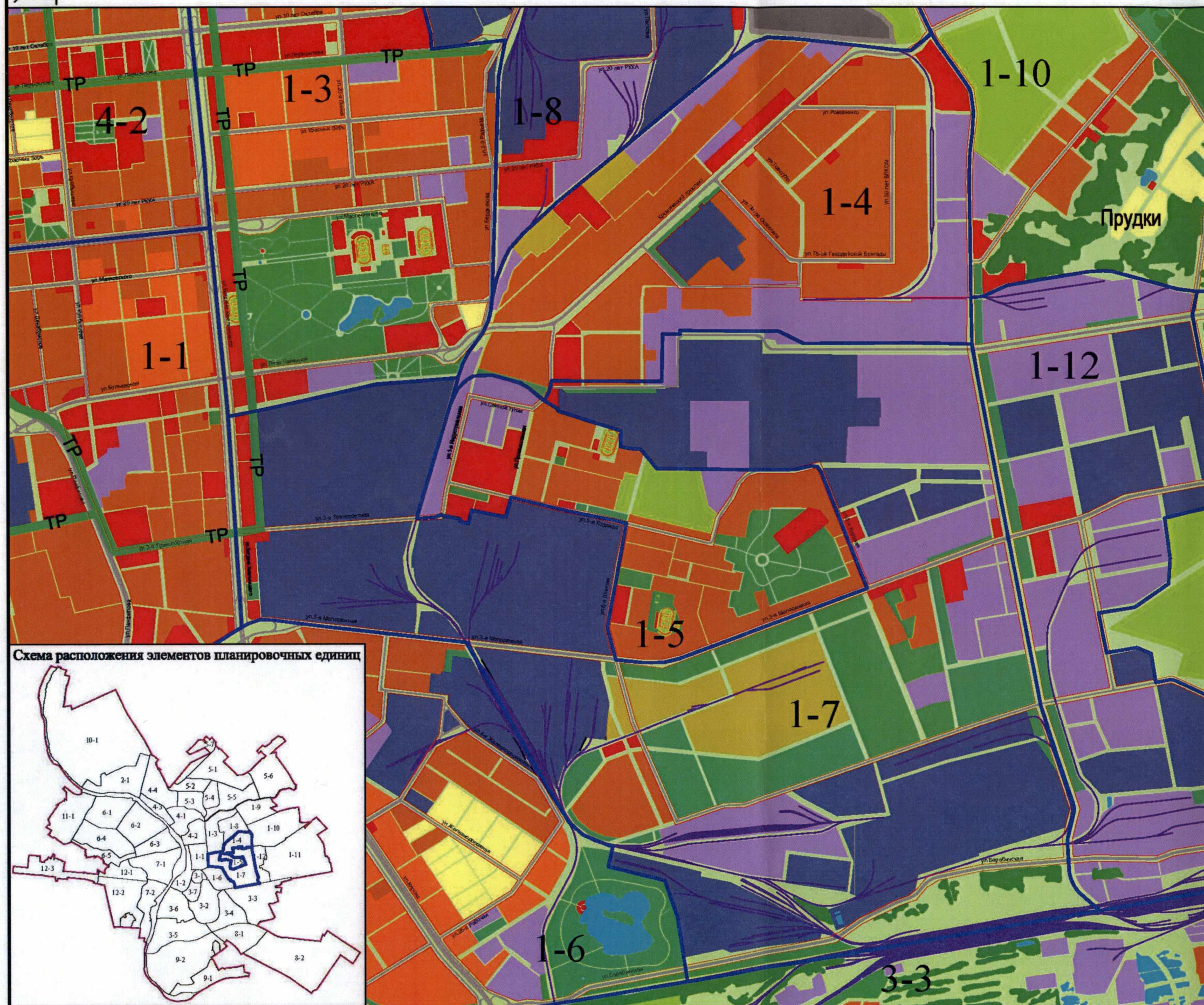
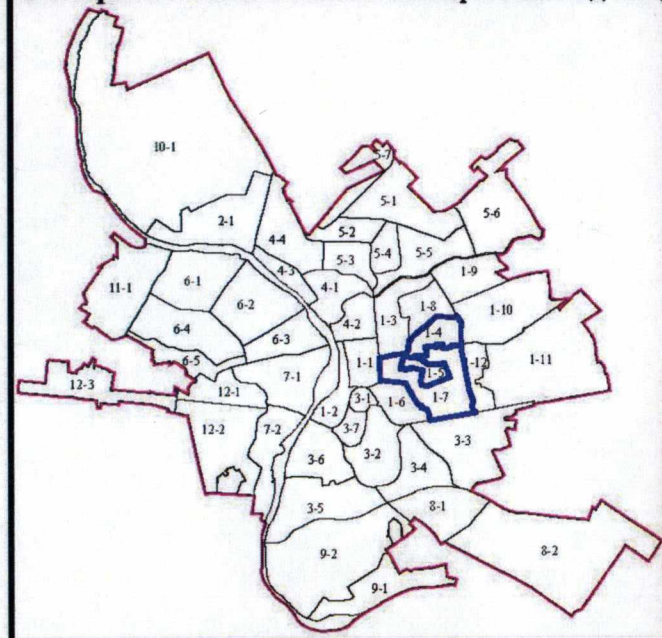
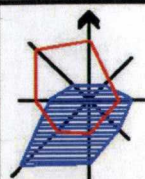


Схема расположения элементов планировочных единиц







# СХЕМА РАЗМЕЩЕНИЯ ОБЪЕКТОВ ПРОМЫШЛЕННОСТИ В ГРАНИЦАХ ТЕРРИТОРИЙ 1-4, 1-5, 1-6, 1-7, 1-12

Приложение № 3  
к Решению Омского городского Совета  
от \_\_\_\_\_ № \_\_\_\_\_

## УСЛОВНЫЕ ОБОЗНАЧЕНИЯ ЗОНЫ И ГРАНИЦЫ ЗЕМЕЛЬ:

- планируемые границы территорий;
- обозначение территории;
- Сохранение функционального использования территории;
- Внедрение общественно-деловых функций;
- Куйбышевский промрайон S=1007,29 га
- Восточный промрайон S=1328,25 га

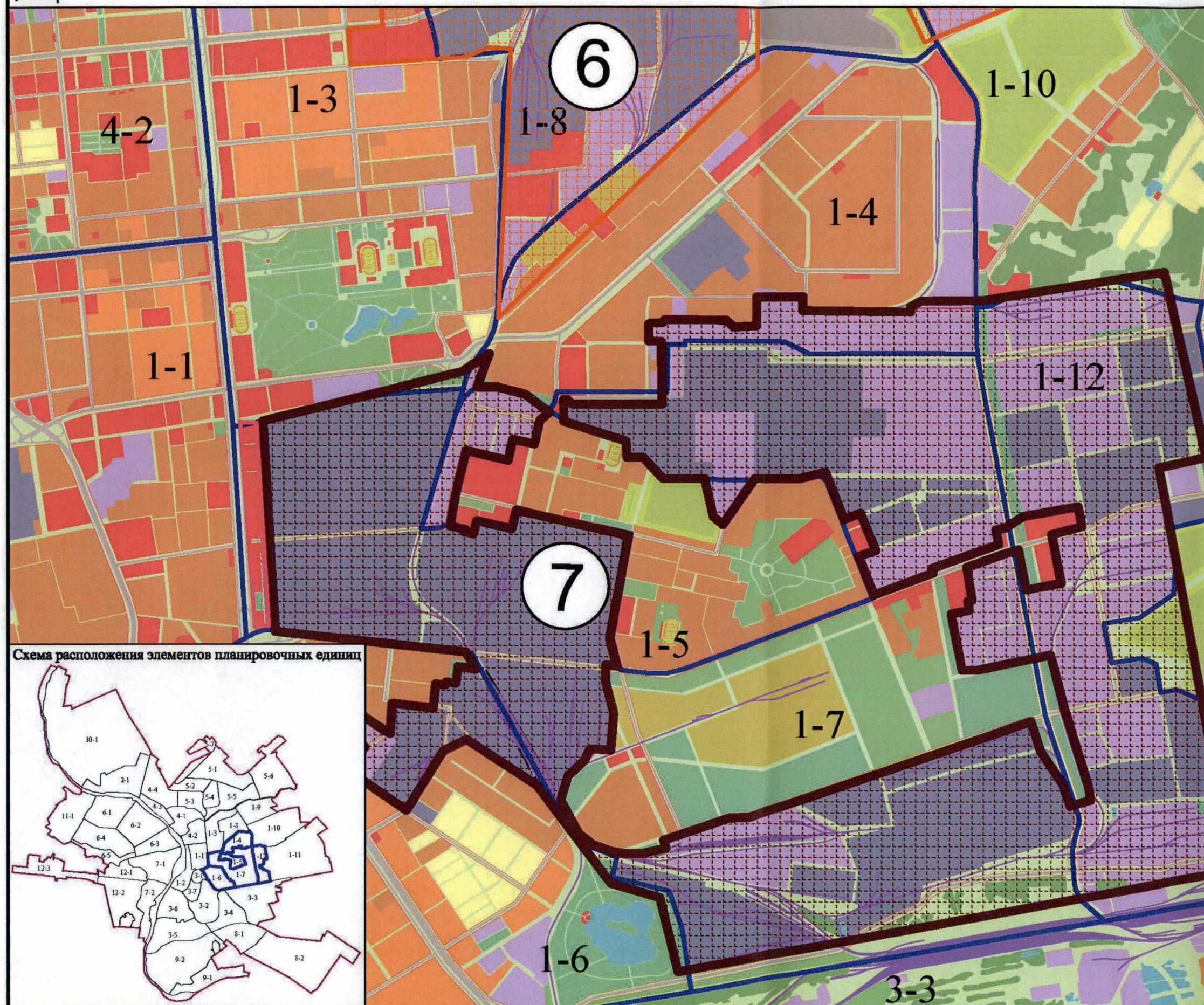
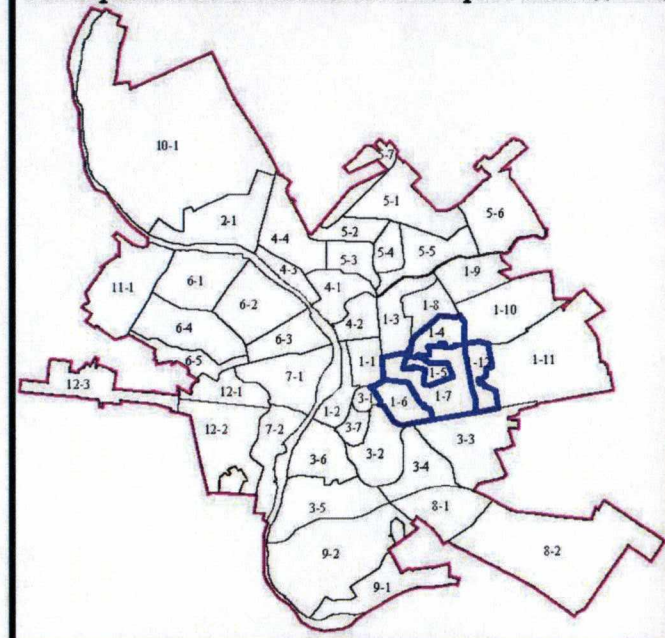
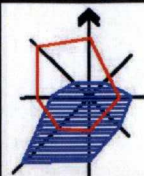


Схема расположения элементов планировочных единиц







**СХЕМА ОГРАНИЧЕНИЯ ИСПОЛЬЗОВАНИЯ ТЕРРИТОРИИ ГОРОДА ОМСКА**  
**СХЕМА ГРАНИЦ САНИТАРНО-ЗАЩИТНЫХ ЗОН В ГРАНИЦАХ ТЕРРИТОРИЙ 1-4, 1-5, 1-7, 1-12**

Приложение № 4  
к Решению Омского городского Совета  
от \_\_\_\_\_ № \_\_\_\_\_

**УСЛОВНЫЕ ОБОЗНАЧЕНИЯ  
ЗОНЫ И ГРАНИЦЫ ЗЕМЕЛЬ:**

- планируемые границы территорий;
- обозначение территории;
- границы санитарно-защитных зон.

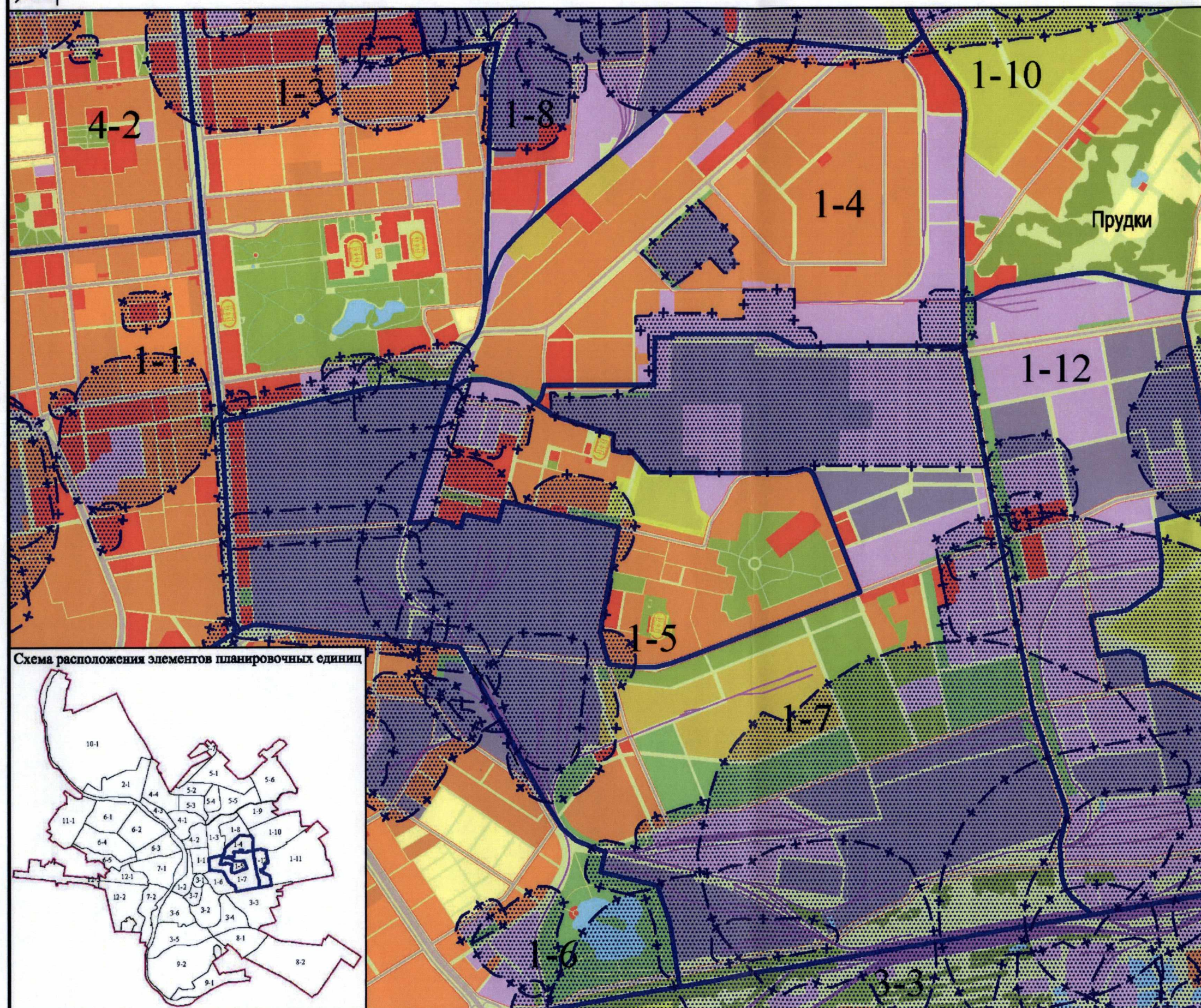
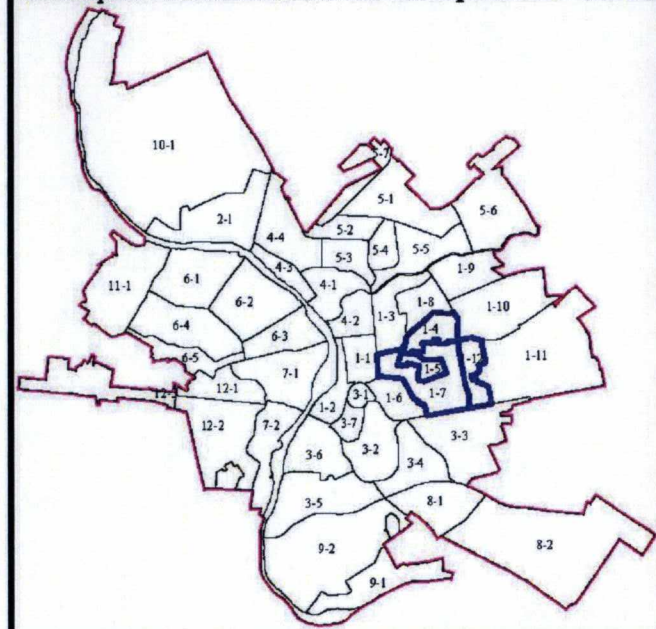
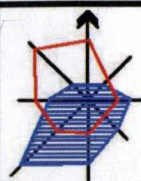


Схема расположения элементов планировочных единиц



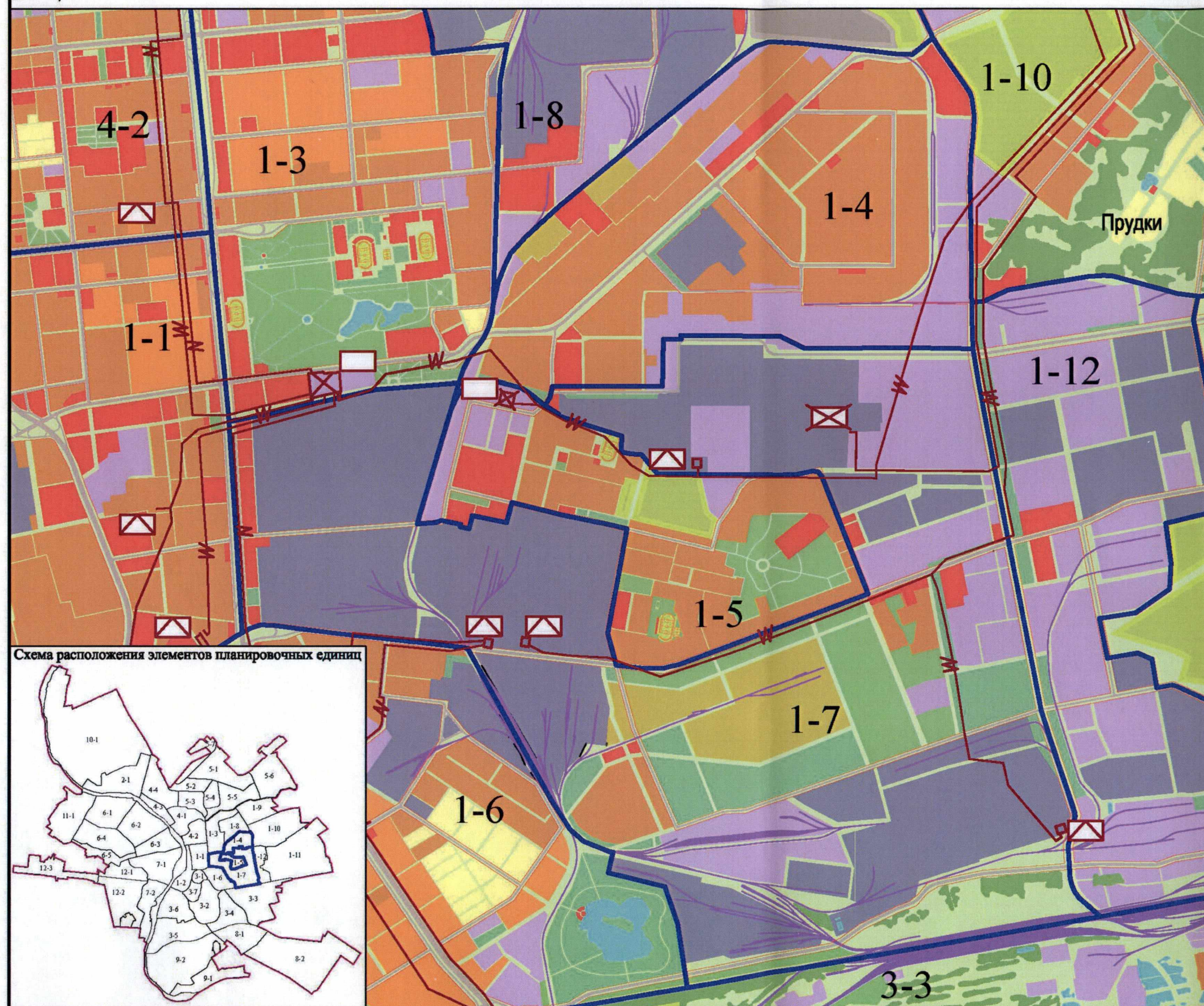




# СХЕМА РАЗВИТИЯ ОБЪЕКТОВ И СЕТЕЙ ИНЖЕНЕРНО-ТЕХНИЧЕСКОГО ОБЕСПЕЧЕНИЯ ГОРОДА ОМСКА

ЭЛЕКТРОСНАБЖЕНИЕ В ГРАНИЦАХ ТЕРРИТОРИЙ 1-4, 1-7

Приложение № 5  
к Решению Омского городского Совета  
от \_\_\_\_\_ № \_\_\_\_\_



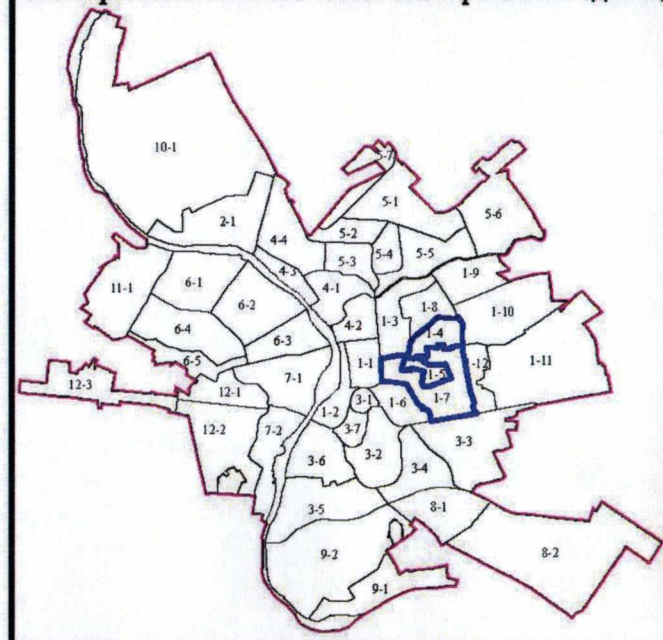
## УСЛОВНЫЕ ОБОЗНАЧЕНИЯ ЗОНЫ И ГРАНИЦЫ ЗЕМЕЛЬ:

- планируемые границы территорий;
- 1-4** - обозначение территории;
- многоэтажная и среднеэтажная жилая застройка;
- зоны капитальной смешанной застройки;
- индивидуальная малоэтажная застройка;
- объекты оборонного назначения;
- территории промышленности;
- коммунально-складские территории;
- общественно-деловые зоны;
- территория существующих зеленых насаждений;
- рекреационные зоны (проектируемые);
- садовые участки;
- территории ритуального назначения;
- планируемые территории развития города;
- городские природные и резервные территории.

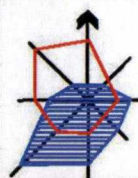
## УСЛОВНЫЕ ОБОЗНАЧЕНИЯ ОБЪЕКТОВ И СЕТЕЙ ИНЖЕНЕРНО-ТЕХНИЧЕСКОГО ОБЕСПЕЧЕНИЯ:

- воздушные линии электропередач 220 кВ, 110 кВ, 35 кВ;
- проектируемые кабельные линии электропередач 110 кВ до 2016 г.;
- электроподстанции 110/10 кВ, 35/10(6) кВ;
- демонтируемые электроподстанции;
- проектируемые электроподстанции.

Схема расположения элементов планировочных единиц



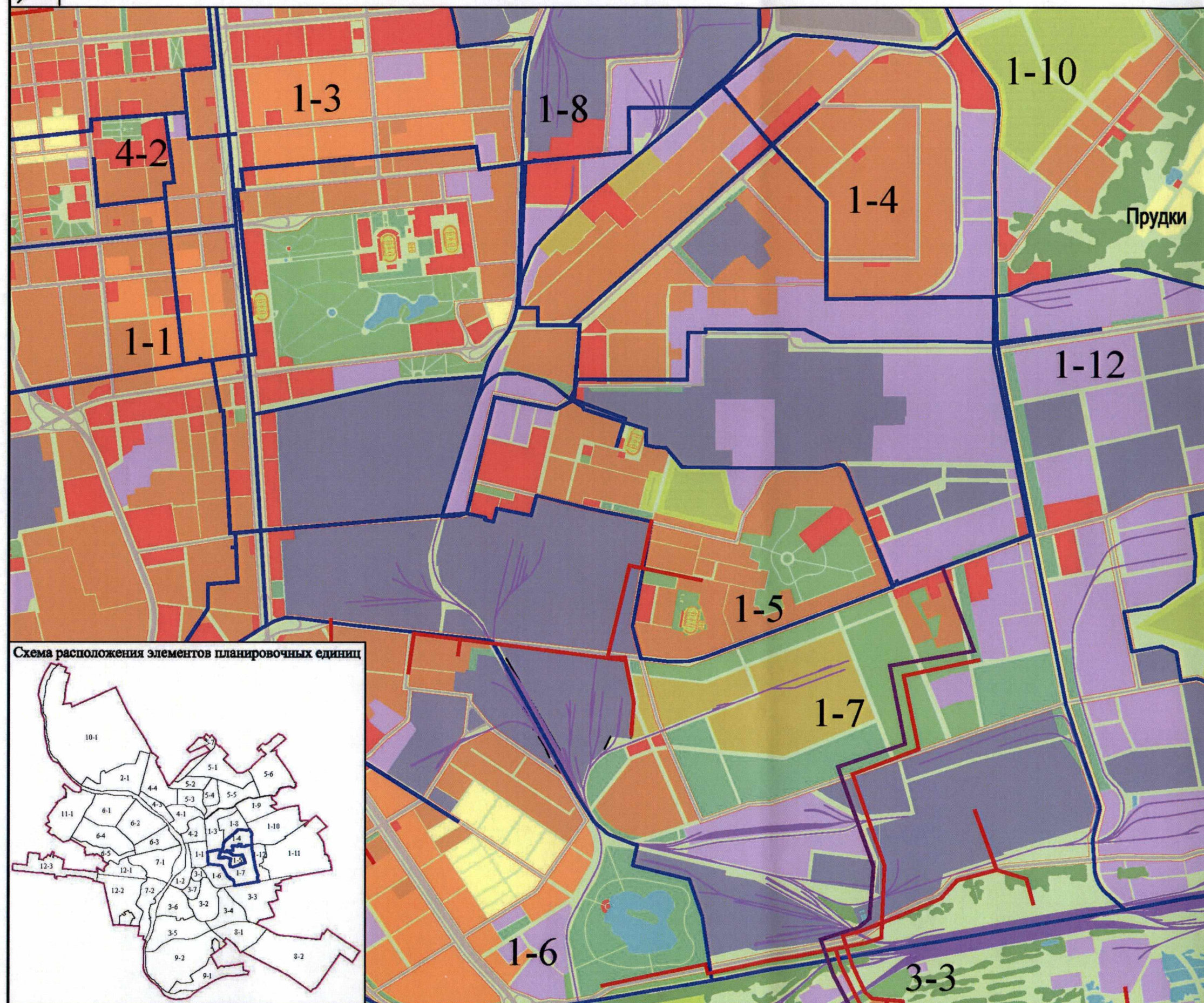




# СХЕМА РАЗВИТИЯ ОБЪЕКТОВ И СЕТЕЙ ИНЖЕНЕРНО-ТЕХНИЧЕСКОГО ОБЕСПЕЧЕНИЯ ГОРОДА ОМСКА

## ТЕПЛОСНАБЖЕНИЕ В ГРАНИЦАХ ТЕРРИТОРИЙ 1-4, 1-7

Приложение № 6  
к Решению Омского городского Совета  
от \_\_\_\_\_ № \_\_\_\_\_



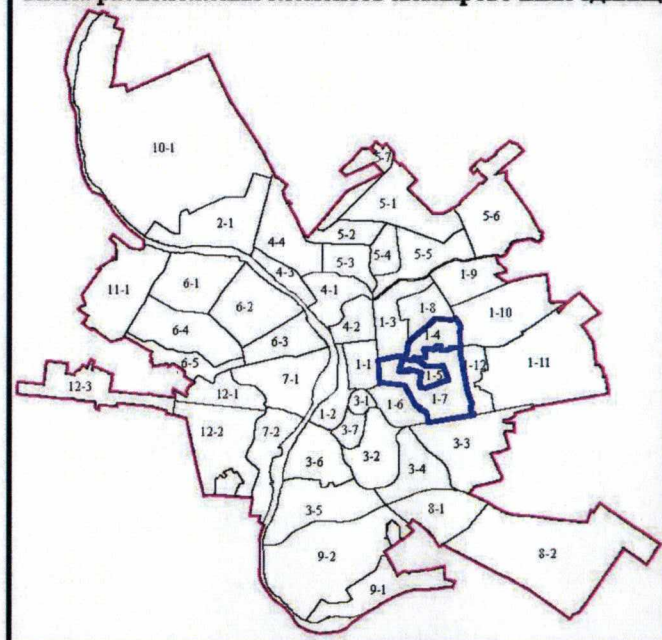
### УСЛОВНЫЕ ОБОЗНАЧЕНИЯ ЗОНЫ И ГРАНИЦЫ ЗЕМЕЛЬ:

- планируемые границы территорий;
- 1-4** - обозначение территории;
- многоэтажная и среднеэтажная жилая застройка;
- зоны капитальной смешанной застройки;
- индивидуальная малоэтажная застройка;
- объекты оборонного назначения;
- территории промышленности;
- коммунально-складские территории;
- общественно-деловые зоны;
- территория существующих зеленых насаждений;
- рекреационные зоны (проектируемые);
- садовые участки;
- территории ритуального назначения;
- планируемые территории развития города;
- городские природные и резервные территории.

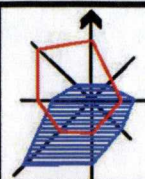
### УСЛОВНЫЕ ОБОЗНАЧЕНИЯ ОБЪЕКТОВ И СЕТЕЙ ИНЖЕНЕРНО-ТЕХНИЧЕСКОГО ОБЕСПЕЧЕНИЯ:

- Существующие тепловые сети ОАО "ОмскРТС"
- Существующие тепловые сети МП г. Омска "Тепловая компания"
- Проектируемые тепловые сети

Схема расположения элементов планировочных единиц



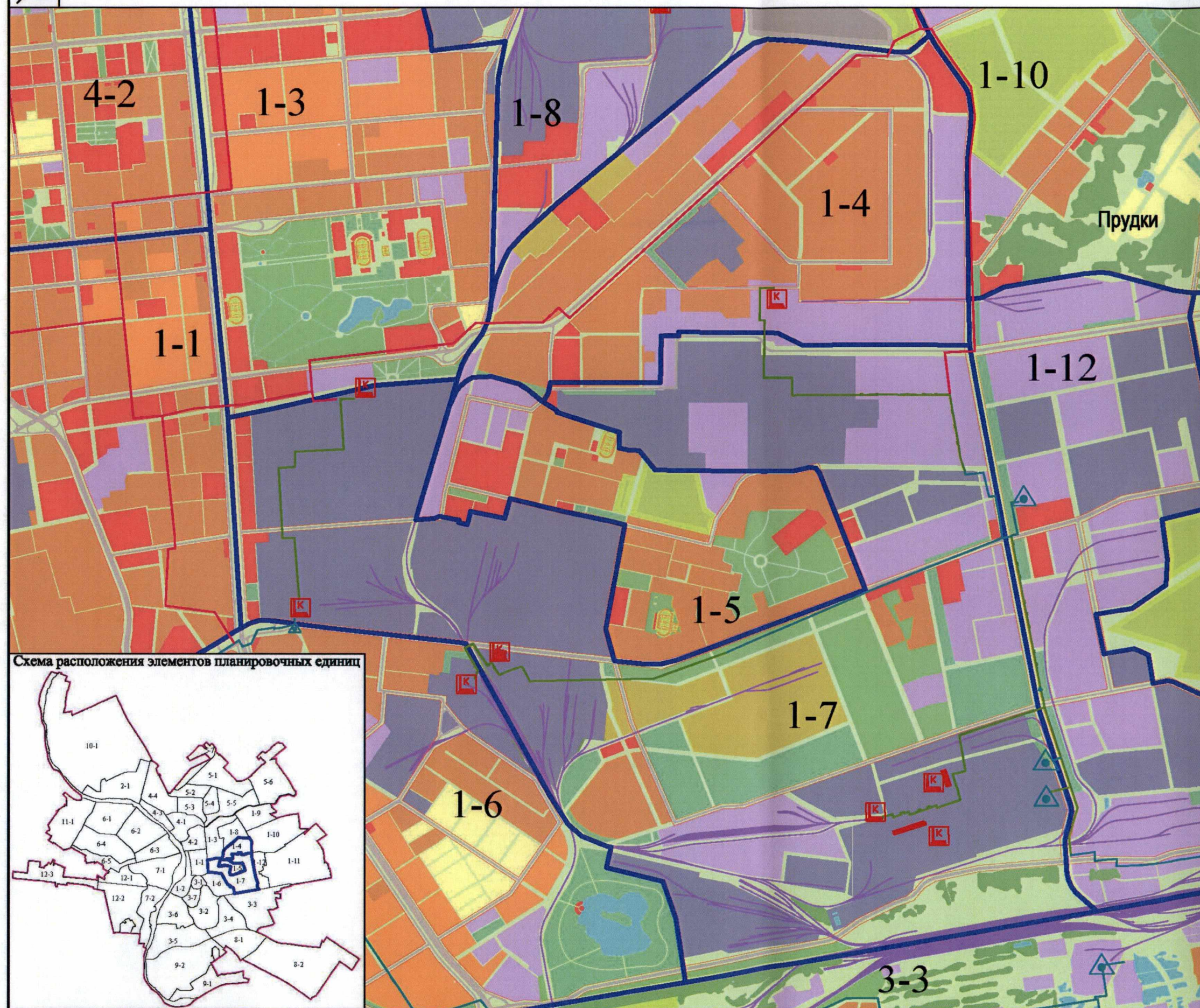




# СХЕМА РАЗВИТИЯ ОБЪЕКТОВ И СЕТЕЙ ИНЖЕНЕРНО-ТЕХНИЧЕСКОГО ОБЕСПЕЧЕНИЯ ГОРОДА ОМСКА

## ГАЗОСНАБЖЕНИЕ В ГРАНИЦАХ ТЕРРИТОРИЙ 1-4, 1-7

Приложение № 7  
к Решению Омского городского Совета  
от \_\_\_\_\_ № \_\_\_\_\_



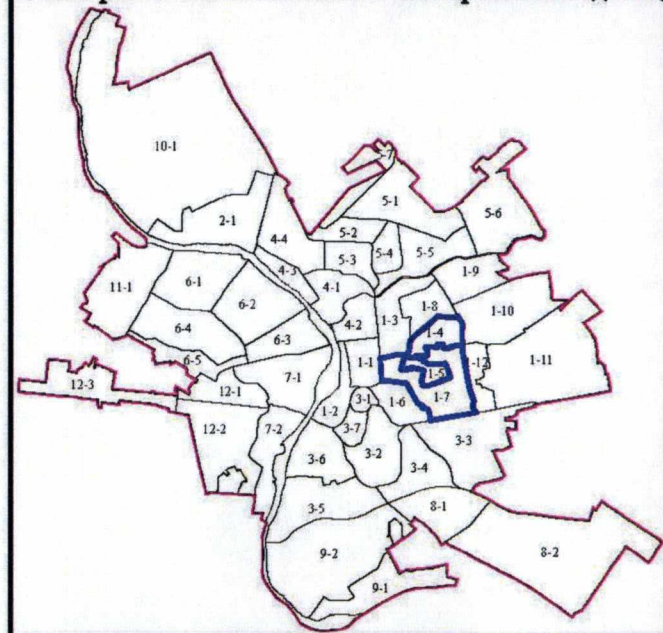
### УСЛОВНЫЕ ОБОЗНАЧЕНИЯ ЗОНЫ И ГРАНИЦЫ ЗЕМЕЛЬ:

- планируемые границы территорий;
- обозначение территории;
- многоэтажная и среднеэтажная жилая застройка;
- зоны капитальной смешанной застройки;
- индивидуальная малоэтажная застройка;
- объекты оборонного назначения;
- территории промышленности;
- коммунально-складские территории;
- общественно-деловые зоны;
- территория существующих зеленых насаждений;
- рекреационные зоны (проектируемые);
- садовые участки;
- территории ритуального назначения;
- планируемые территории развития города;
- городские природные и резервные территории.

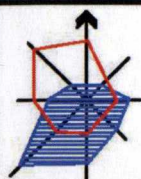
### УСЛОВНЫЕ ОБОЗНАЧЕНИЯ ОБЪЕКТОВ И СЕТЕЙ ИНЖЕНЕРНО-ТЕХНИЧЕСКОГО ОБЕСПЕЧЕНИЯ:

- Объекты теплоснабжения - ТЭЦ, котельные
- Газорегуляторные пункты - ГРП, ШРП
- Газопроводы существующие 0,6-1,2 МПа подземные
- Газопроводы существующие 0,6-1,2 МПа надземные
- Газопроводы перспективные 0,6-1,2 МПа

Схема расположения элементов планировочных единиц







# СХЕМА РАЗВИТИЯ ОБЪЕКТОВ И СЕТЕЙ ИНЖЕНЕРНО-ТЕХНИЧЕСКОГО ОБЕСПЕЧЕНИЯ ГОРОДА ОМСКА

## ВОДОСНАБЖЕНИЕ В ГРАНИЦАХ ТЕРРИТОРИЙ 1-4, 1-7

Приложение № 8  
к Решению Омского городского Совета  
от \_\_\_\_\_ № \_\_\_\_\_

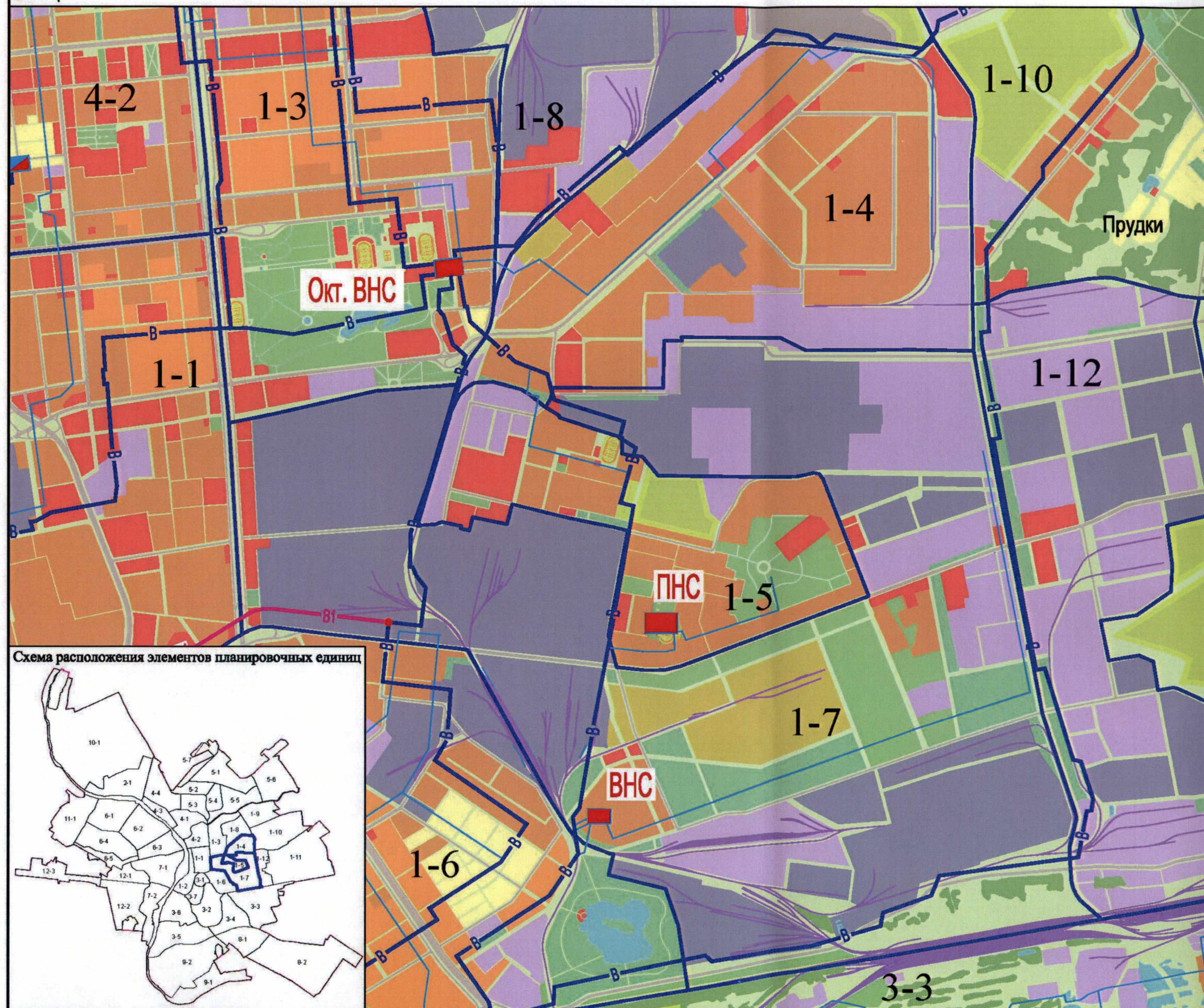
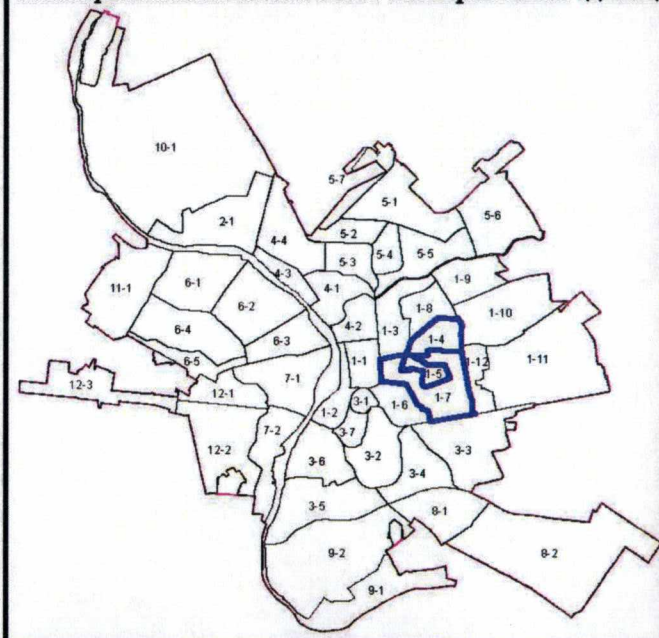


Схема расположения элементов планировочных единиц



### УСЛОВНЫЕ ОБОЗНАЧЕНИЯ ЗОНЫ И ГРАНИЦЫ ЗЕМЕЛЬ:

- планируемые границы территорий;
- 1-4 - обозначение территории;
- многоэтажная и среднеэтажная жилая застройка;
- зоны капитальной смешанной застройки;
- индивидуальная малоэтажная застройка;
- объекты оборонного назначения;
- территории промышленности;
- коммунально-складские территории;
- общественно-деловые зоны;
- территория существующих зеленых насаждений;
- рекреационные зоны (проектируемые);
- садовые участки;
- территории ритуального назначения;
- планируемые территории развития города;
- городские природные и резервные территории.

### УСЛОВНЫЕ ОБОЗНАЧЕНИЯ ОБЪЕКТОВ И СЕТЕЙ ИНЖЕНЕРНО-ТЕХНИЧЕСКОГО ОБЕСПЕЧЕНИЯ:

- водопровод существующий
- В1 - водопровод проектируемый
- В - магистральные водоводы
- ВНС - водопроводная насосная станция существующая
- PHC - повысительная насосная станция существующая

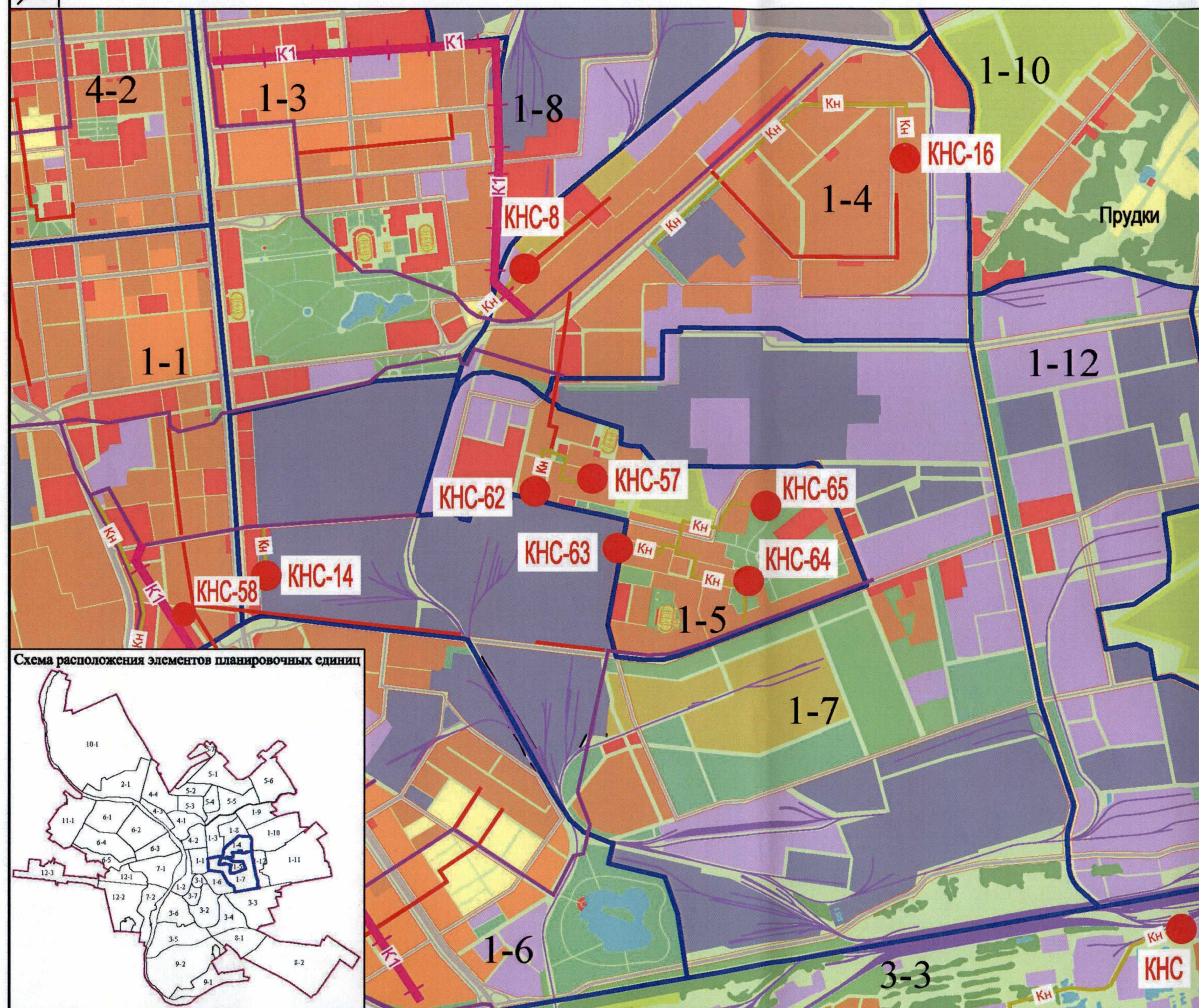




# СХЕМА РАЗВИТИЯ ОБЪЕКТОВ И СЕТЕЙ ИНЖЕНЕРНО-ТЕХНИЧЕСКОГО ОБЕСПЕЧЕНИЯ ГОРОДА ОМСКА

ВОДООТВЕДЕНИЕ В ГРАНИЦАХ ТЕРРИТОРИЙ 1-4, 1-7

Приложение № 9  
к Решению Омского городского Совета  
от \_\_\_\_\_ № \_\_\_\_\_



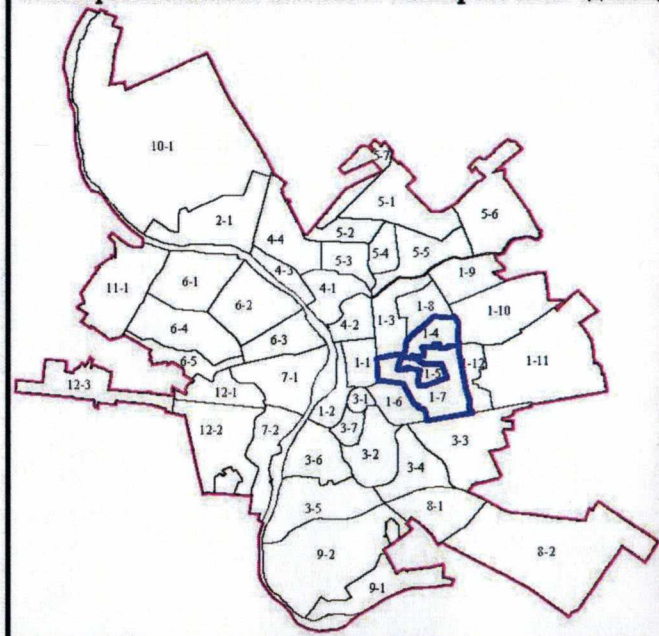
## УСЛОВНЫЕ ОБОЗНАЧЕНИЯ ЗОНЫ И ГРАНИЦЫ ЗЕМЕЛЬ:

- планируемые границы территорий;
- 1-4 - обозначение территории;
- многоэтажная и среднеэтажная жилая застройка;
- зоны капитальной смешанной застройки;
- индивидуальная малоэтажная застройка;
- объекты оборонного назначения;
- территории промышленности;
- коммунально-складские территории;
- общественно-деловые зоны;
- территория существующих зеленых насаждений;
- рекреационные зоны (проектируемые);
- садовые участки;
- территории ритуального назначения;
- планируемые территории развития города;
- городские природные и резервные территории.

## УСЛОВНЫЕ ОБОЗНАЧЕНИЯ ОБЪЕКТОВ И СЕТЕЙ ИНЖЕНЕРНО-ТЕХНИЧЕСКОГО ОБЕСПЕЧЕНИЯ:

- канализация существующая самотечная
- Кн - канализация существующая напорная
- магистральные коллекторы
- канализация проектируемая по способу щитовой проходки
- КНС - канализационные насосные станции проектируемые

Схема расположения элементов планировочных единиц







# СХЕМА РАЗВИТИЯ ОБЪЕКТОВ И СЕТЕЙ ИНЖЕНЕРНО-ТЕХНИЧЕСКОГО ОБЕСПЕЧЕНИЯ ГОРОДА ОМСКА

РАДИОФИКАЦИЯ И ТЕЛЕФОНИЗАЦИЯ В ГРАНИЦАХ ТЕРРИТОРИЙ 1-4, 1-7

Приложение № 10  
к Решению Омского городского Совета  
от \_\_\_\_\_ № \_\_\_\_\_

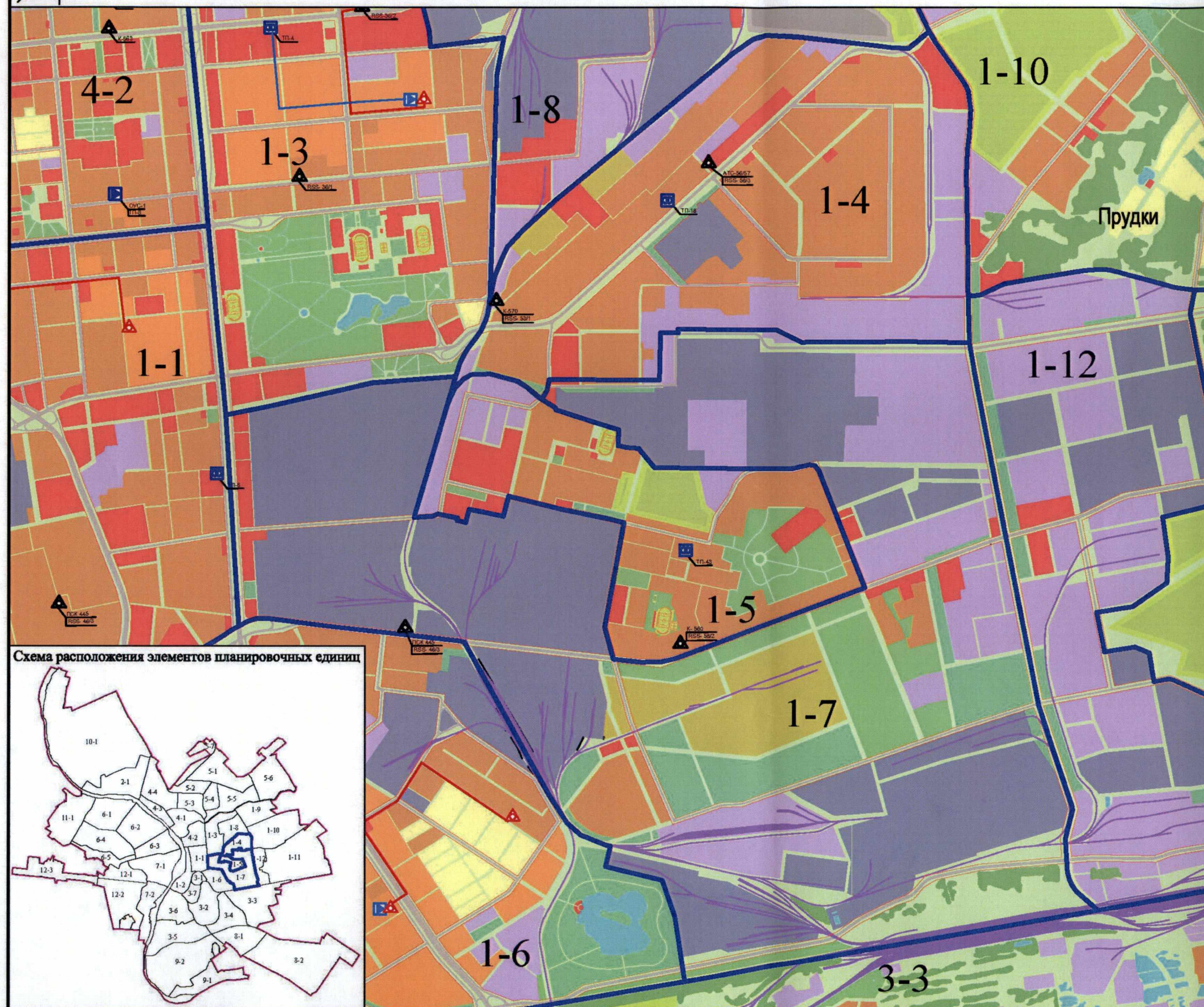
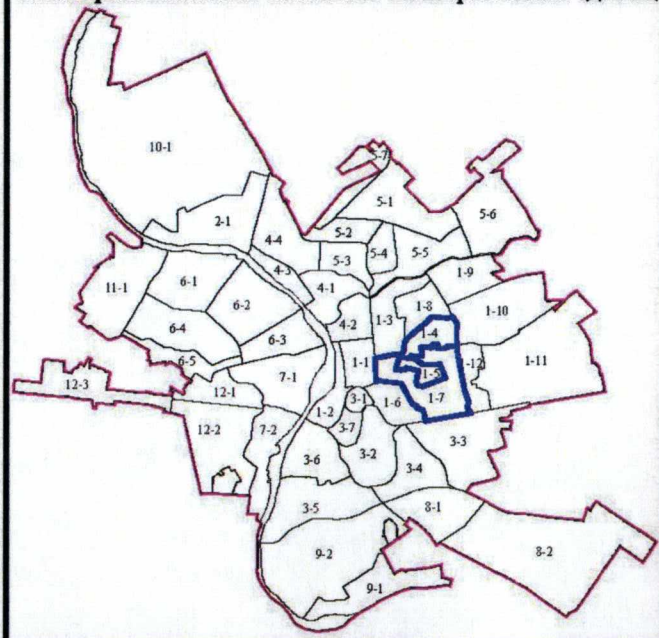


Схема расположения элементов планировочных единиц



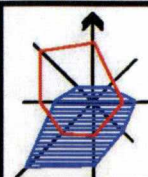
## УСЛОВНЫЕ ОБОЗНАЧЕНИЯ ЗОНЫ И ГРАНИЦЫ ЗЕМЕЛЬ:

- планируемые границы территорий;
- 1-4** - обозначение территории;
- многоэтажная и среднеэтажная жилая застройка;
- зоны капитальной смешанной застройки;
- индивидуальная малоэтажная застройка;
- объекты оборонного назначения;
- территории промышленности;
- коммунально-складские территории;
- общественно-деловые зоны;
- территория существующих зелёных насаждений;
- рекреационные зоны (проектируемые);
- садовые участки;
- территории ритуального назначения;
- планируемые территории развития города;
- городские природные и резервные территории.

## УСЛОВНЫЕ ОБОЗНАЧЕНИЯ ОБЪЕКТОВ И СЕТЕЙ ИНЖЕНЕРНО-ТЕХНИЧЕСКОГО ОБЕСПЕЧЕНИЯ:

- П-31 - существующая звуковая трансформаторная подстанция
- АТС-40/41 АТС-45/46 - существующая АТС
- проектируемая АТС
- проектируемые линии связи АТС и ГРТУ





# СХЕМА РАЗВИТИЯ ОБЪЕКТОВ ТРАНСПОРТНОЙ ИНФРАСТРУКТУРЫ ГОРОДА ОМСКА

## СХЕМА РАЗМЕЩЕНИЯ ОБЪЕКТОВ ТРАНСПОРТА МЕСТНОГО ЗНАЧЕНИЯ

### В ГРАНИЦАХ ТЕРРИТОРИЙ 1-4, 1-7

Приложение № 11  
к Решению Омского городского Совета  
от \_\_\_\_\_ № \_\_\_\_\_

#### УСЛОВНЫЕ ОБОЗНАЧЕНИЯ ЗОНЫ И ГРАНИЦЫ ЗЕМЕЛЬ:

- планируемые границы территорий
- 1-4** - обозначение территории

#### Магистралы

- магистрали общегородского значения непрерывного движения
- магистрали общегородского значения регулируемого движения
- магистрали районного значения
- дороги в промышленных и коммунально-складских зонах

#### Транспортные сооружения

- транспортные развязки в разных уровнях (на перспективу)
- площадки отстоя пассажирского транспорта
- пассажирское автотранспортное предприятие

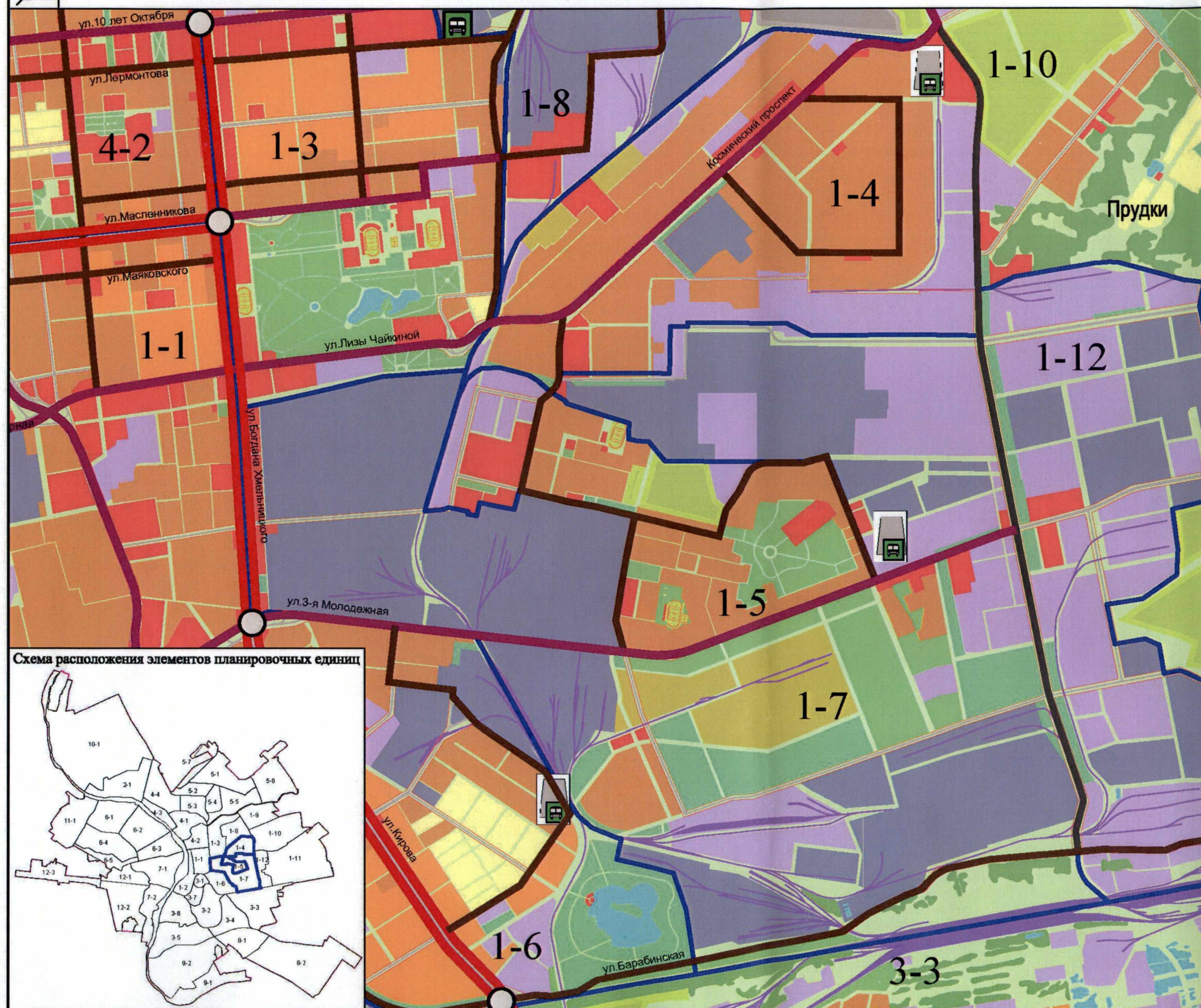


Схема расположения элементов планировочных единиц

